

A SAÚDE MENTAL DO ESTUDANTE DE MEDICINA: NECESSIDADE DE MUDANÇAS A PARTIR DO CURRÍCULO



FACULDADE DE CIÊNCIAS MÉDICAS E DA SAÚDE PONTIFÍCIA UNIVERSIDADE CATÓLICA DE SÃO PAULO

Clarissa Garcia Custodio¹, Júlia Santos do Cabo¹, Nicoli Abrão Fasanella², Maria Valéria Pavan²



1. Discente da PUCSP; 2. Docente da PUCSP

INTRODUÇÃO

A prevalência de transtornos mentais em estudantes de medicina está acima do observado na população geral. O aluno habitualmente não encontra suporte para o cuidado da saúde mental

OBJETIVO

Compreender o estado da saúde mental dos estudantes de medicina de um curso do interior de São Paulo.

METODOLOGIA

População: alunos do 1º ao 6º ano do curso de medicina

Questionário: semi-estruturado, online, com questões de múltipla escolha e abertas (dados sócio demográficos, uso de psicofármacos e drogas ilícitas, automedicação, diagnósticos, presença de sintomas de transtornos mentais, fatores positivos e negativos relacionando o curso).

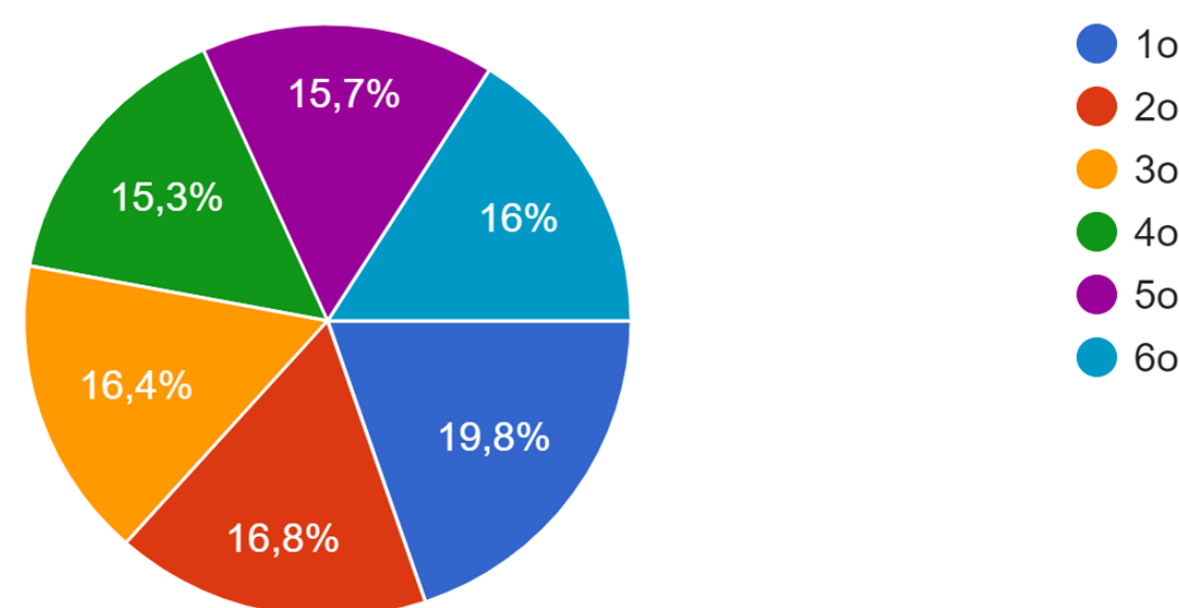
Cálculo da amostra: População total: 630, tolerando-se um erro amostral de 5%, calculamos como a amostra representativa da população total o número mínimo de 244 participantes com respostas válidas

RESULTADOS

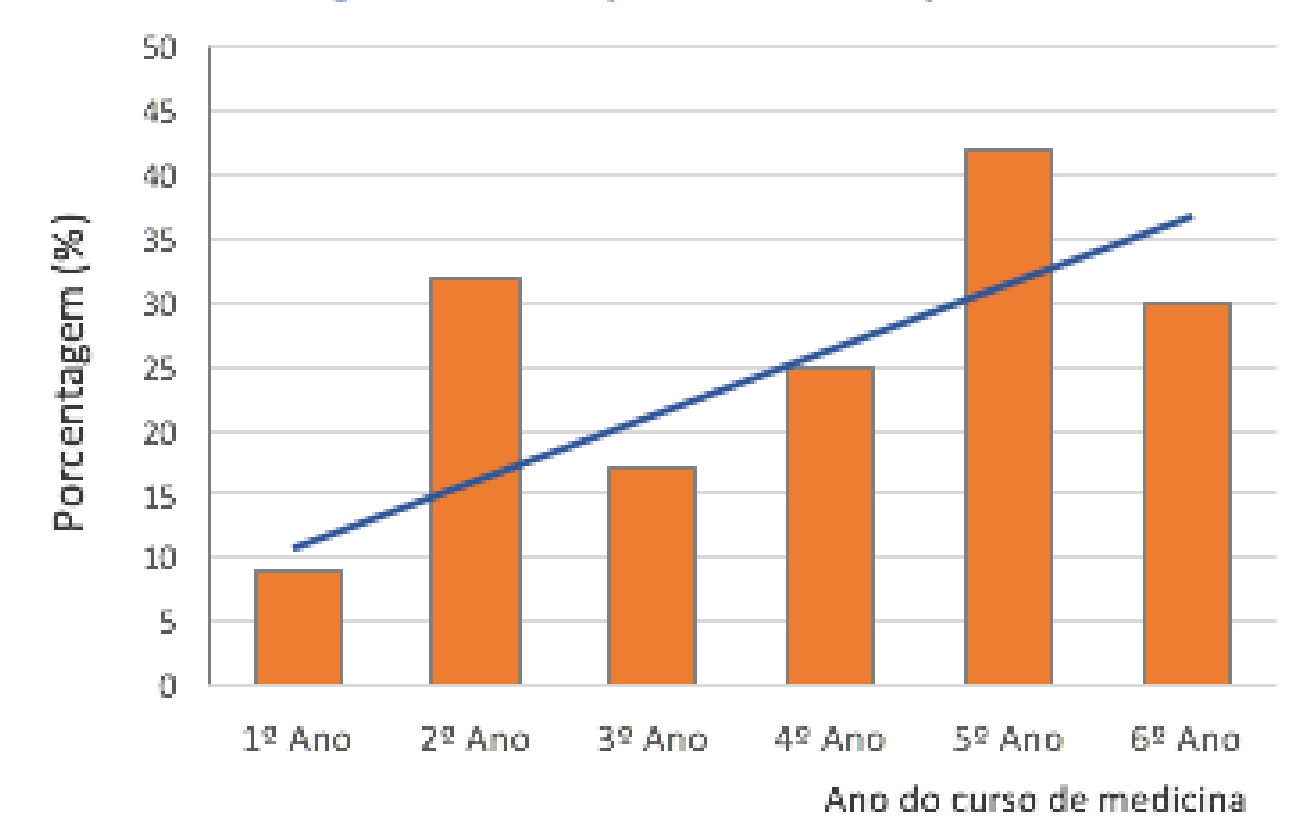
Característica da população estudada

Total de respostas válidas	263
Idade	22,9 anos (DP=2,651)
Gênero	66,5% gênero feminino
Orientação sexual	83,7% heterossexuais, 7,6% homossexuais, 7,2% bissexuais e 1,2% outra
Procedência	91,3% outros municípios
Bolsa ou financiamento	35%
Atividade física regular	65,8%
Horas de sono por dia	63,5% 6 a 8 horas
Plano de saúde	75,7%
Uso de drogas ilícitas	28,9%

Distribuição das respostas e anos da graduação



Diagnóstico Psiquiátrico Feito por Médico



Respostas às questões abertas

Fale sobre a sua saúde mental

Ansiedade

"... às vezes me sinto cansada e sobrecarregada"

Impacto do curso

"A faculdade nunca me ajudou com minha saúde mental.

Autocobrança

"Perfeccionismo excessivo e auto cobrança, que levam ao esgotamento mental

Depressão

"Talvez a vontade de fazer algo (sair, curtir, aproveitar)"

Impacto da psicoterapia

"Melhorei muito, com redução medicamentos após começar psicanálise" (sic).

Sugestões de ações apontadas pelos alunos

Ações curriculares

"já no primeiro ano, quando aprendemos a fazer anamnese e dada pouca atenção para a saúde mental. Poderíamos começar já no início do curso"

Ações extracurriculares

"Sim, com palestras sobre o assunto"

Ações terapêuticas

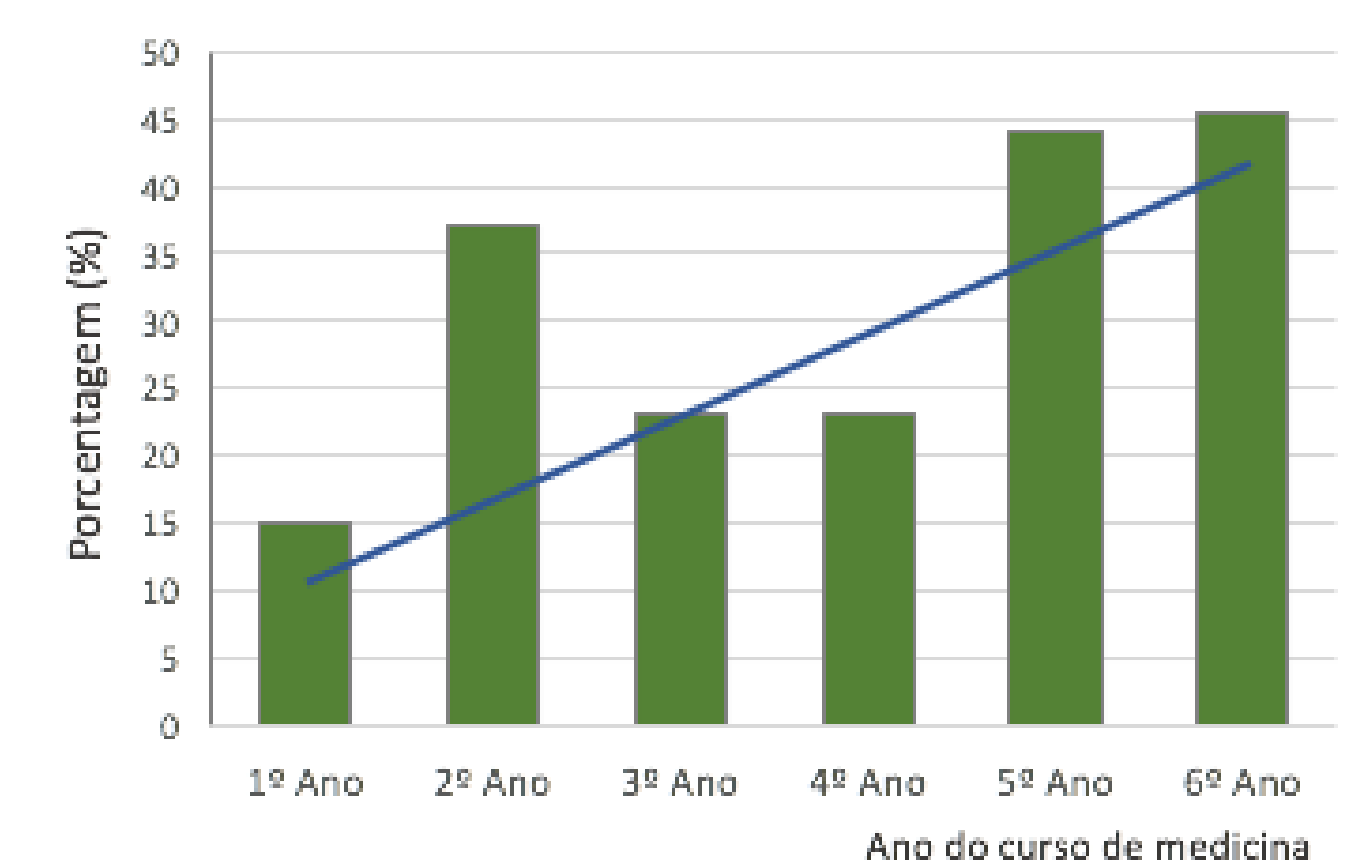
Ter mais profissionais da saúde mental principalmente para os bolsistas"

"...promoção de atividades como yoga e meditação"

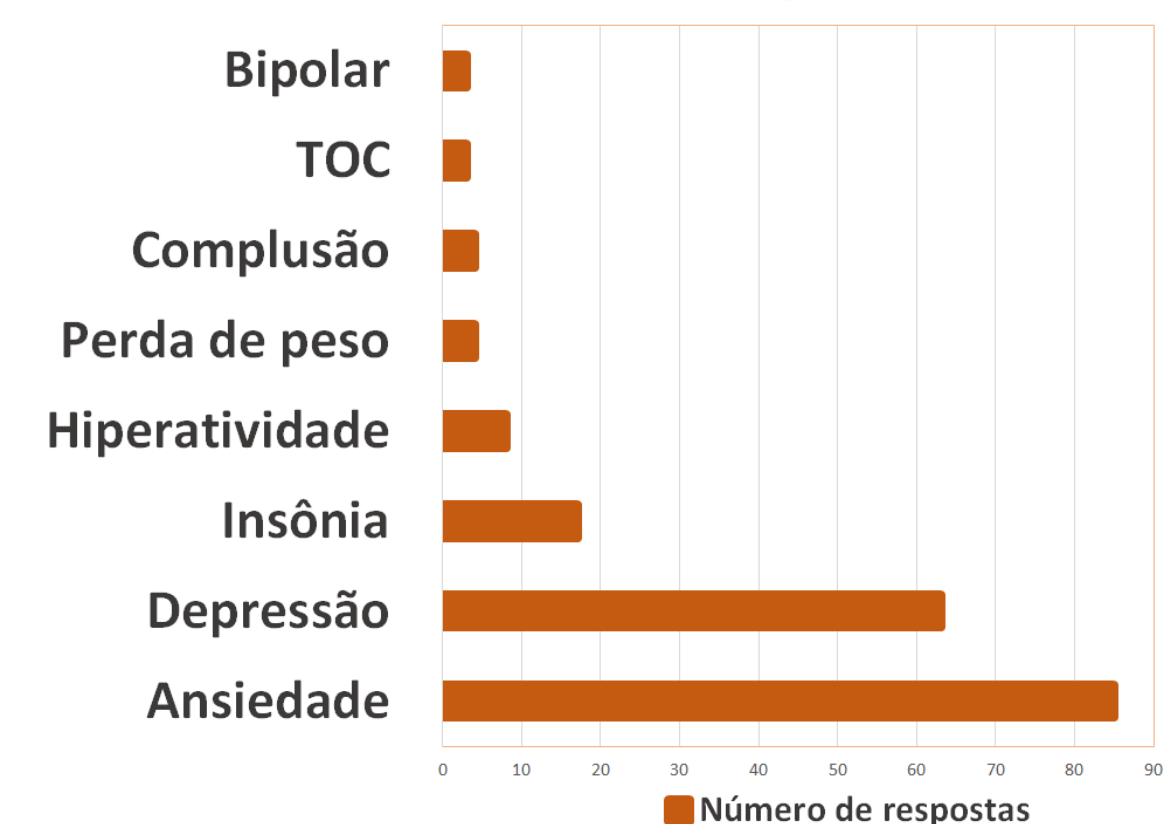
Ações sobre os docentes

Acredito que o foco deveria ser nos professores"

Uso de Psicofármacos



Motivo do uso de psicofármacos



FCMS da PUC-SP, campus Sorocaba, 2019.

CONCLUSÃO

A pesquisa permitiu a construção de um ambiente para reflexão à respeito do tema, mostrou uma relação entre os anos do curso e a piora da saúde mental do aluno e motivou o planejamento de intervenções (já em andamento) que possam contribuir com mudanças de rumo em relação a saúde mental dos alunos da PUC/SP.